

Лист технической информации

Тестовый набор ГИДРОНОЛ К07

Тестовый набор для ручного измерения концентрации отмывочных жидкостей

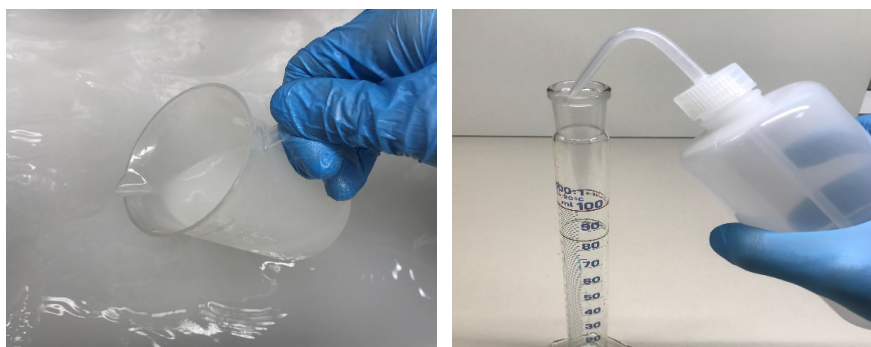
Для достижения стабильных результатов отмывки пользователь должен следить за тем, чтобы концентрация отмывочной жидкости оставалась в пределах рекомендуемого диапазона применения. Такие факторы, как «вынос жидкости», разбавление и испарение, влияют на концентрацию отмывочной жидкости в ванне, поэтому настоятельно рекомендуется регулярно измерять все параметры, связанные с процессом. Тестовый набор ГИДРОНОЛ К07 – это простой и удобный в использовании метод, который обеспечивает надежные и точные результаты как для свежих, так и для насыщенных загрязнениями ванн.

ГИДРОНОЛ К07 применяется для определения концентрации отмывочных жидкостей на водной основе ГИДРОНОЛ Н18, ГИДРОНОЛ Т60, ГИДРОНОЛ Т62.

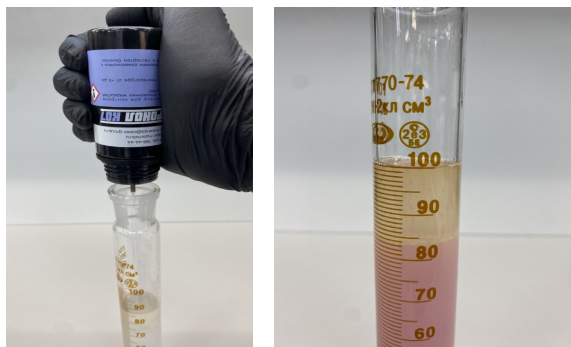
ГИДРОНОЛ К07 поставляется в виде набора или отдельного раствора 100 мл.

Простое измерение всего за несколько шагов*:

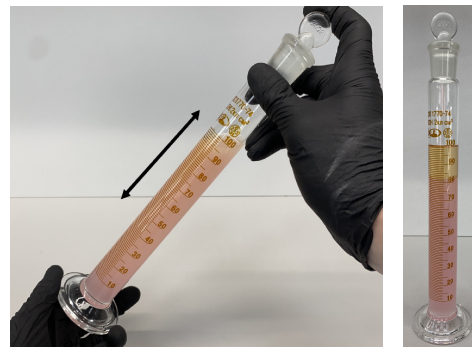
1. Отбор проб



2. Добавление тестового раствора



3. Встряхивание/оценка



Преимущества тестового набора ГИДРОНОЛ К07:

- Точное измерение концентрации:
 - даже для повышенных уровней загрязнения
 - для свежих или насыщенных загрязнениями отмывочных ванн
- Простая и быстрая процедура
- Мобильный продукт, который можно использовать в любом месте

Состав набора ГИДРОНОЛ К07:

1. Раствор ГИДРОНОЛ К07 (флакон 100 мл) – 2 шт.;
2. Цифровой термометр (°С) – 1 шт.;
3. стакан для отбора проб – 1 шт.;
4. Стекланный цилиндр – 1 шт.;
5. Флакон для раствора 250 мл – 1 шт.;
6. Одноразовые перчатки – 2 пары;
7. Очки защитные – 1 шт.;
8. Кейс для хранения – 1 шт.;
9. Инструкция по применению – 1 шт.

* Подробная методика описана в отдельном документе «ГИДРОНОЛ К07 Руководство по применению»



ООО «Остек-Интегра»

Оснащение технологическими материалами

121351, Россия, Москва, Партизанская, 25, этаж 4, помещение I, комнаты 8, 8А, 8Б, 9, 9А, 9Б, 9В, 10-20, 33
+7 (495) 788-44-44 | ostec-materials.ru | materials@ostec-group.ru